

# AMANDE

a été sélectionnée  
par la S.L.M.T. pour le salon de l'agriculture  
2011 à PARIS –VILLEPINTE  
du 20/02/2011 au 24/02/2011.



Paris

## La montbéliarde tradition aussi

L'association des éleveurs libres pour la sauvegarde de la montbéliarde tradition, fervents défenseurs de la monte libre, font aussi leur Salon à Paris. Mais celui de la machine agricole à Villepinte. 27 vaches de 176 élevages sont présentées.

## Foucherans

David Humbert va conduire  
« Amande » au salon



■ Amande, la belle laitière de Foucherans avec David, Lucien et Annie Humbert.

C'est bien une « première » dont il s'agit pour un agriculteur de Foucherans (25) qui a été sélectionné par l'Association de sauvegarde pour la montbéliarde traditionnelle pour participer au concours de Villepinte à Paris à l'occasion du salon de l'Agriculture.

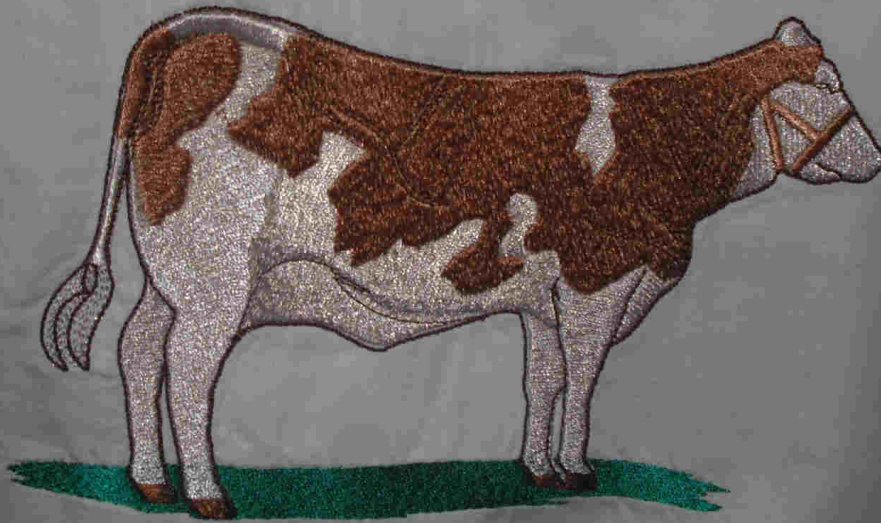
Amande est une belle laitière montbéliarde comme il y en a d'ailleurs 65 autres dans le « GAEC du bois de Sante » exploité par Annie, Lucien et leur fils David, âgé de 26 ans. L'Association des éleveurs libres pour la sauvegarde de la montbéliarde de tradition a été créée en l'an 2000. Elle compte 185 adhérents de 9 départements, tous attachés au caractère rustique et productif de la montbéliarde. Le grou-

pement est présidé par Florent Laffly de Bouverans (25).

Amande, l'heureuse élue, est née en 2005, elle est issue de saillie naturelle, c'est pour cette raison qu'elle a été sélectionnée. Elle est donc partie ce samedi matin pour 5 jours et va se préparer au concours qui doit avoir lieu jeudi avec 22 autres de ses congénères.

La famille Humbert, adhérente à l'association, exploite cette belle ferme depuis 1980. Le lait de ses laitières sert à fabriquer du comté et du morbier AOC dans une fromagerie des hauts d'Ornans. Elle compte aussi un élevage de juments comtoises avec lesquelles un groupement fabrique des cosmétiques, savons, crèmes à base de lait de juments.

Gaec du Bois de Sante



**AMANDE**  
Née le 30.01.2005  
Père : *TORTILLARD*  
Propriétaire:  
**GAEC DU BOIS DE SANTE**  
25290 - FOUCHERANS

**SIMA**  
SIMAGENA - SIMAVIP

Section:  
**46F3**  
N° 236  
GPM : *LECuyer.*

Références génétiques du sujet  
ISU: \_\_\_\_\_ INEL: \_\_\_\_\_ Poids \_\_\_\_\_ Kg

Références lactières  
Meilleure lactation du Sujet: n°1  
Lait: **8050** kg en 305 jours  
TB: 42,8 g/kg TA: 36,1 g/kg  
Lait total: **13906** kg en 2 lactations

**FAGENA**  
Fédération Française des Agriculteurs  
Membres AFNOR et Europe ARSSE

**BANQUE**  
AGENCES DU HAUT

# CONCOURS le 24/02/2011



# Photos des 27 vaches Montbéliardes présentes au salon de l'agriculture PARIS – VILLEPINTE 2011

